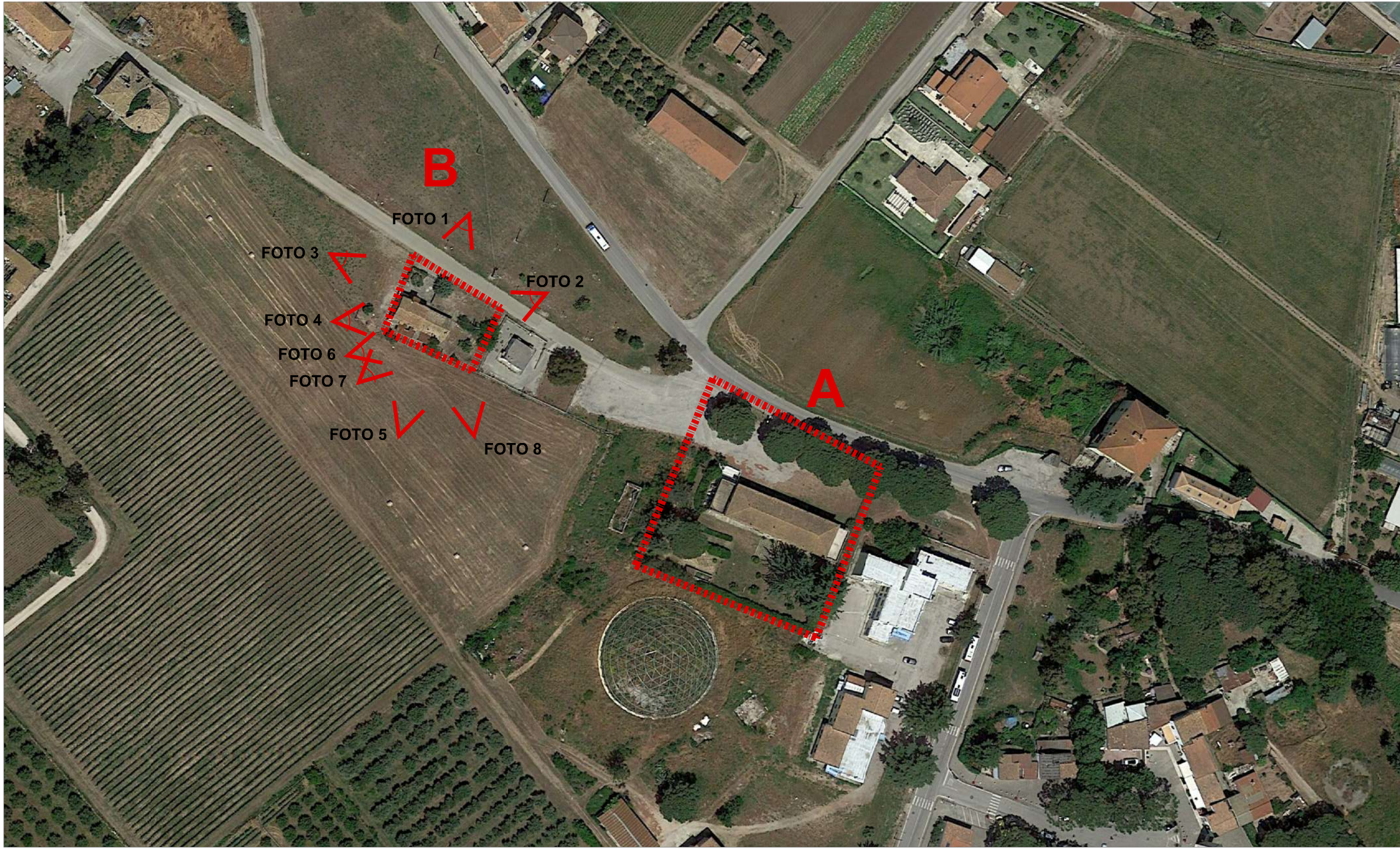


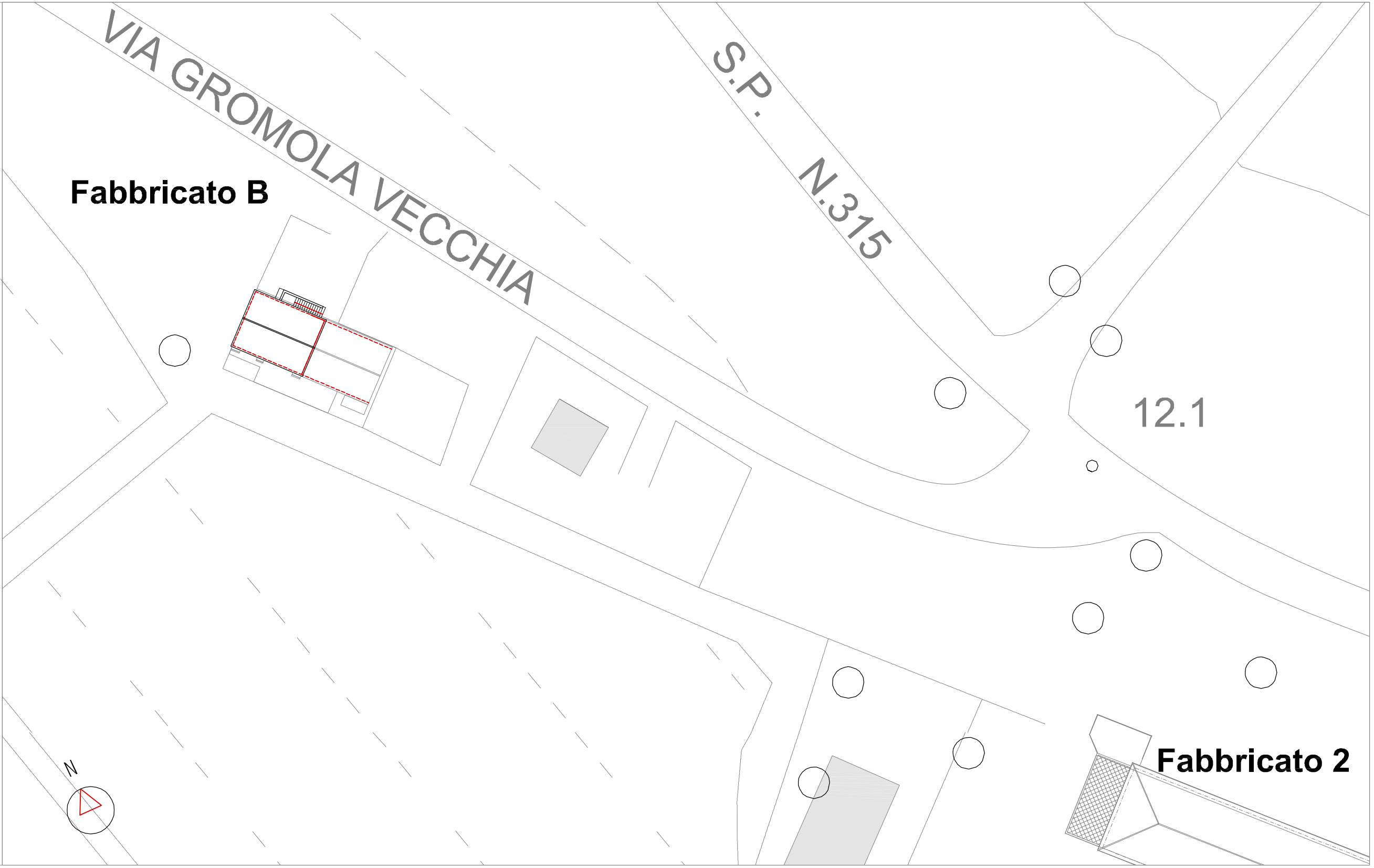


PIRELLA GÖTTSCHE LOWE

COMUNE DI CAPACCIO PAESTUM Provincia di Salerno AREA LL.PP.	
PROGRAMMA DI RIGENERAZIONE URBANA RELATIVAMENTE AI LAVORI DI RECUPERO DELL'IMMOBILE CONFISCATO ALLA CRIMINALITA' ORGANIZZATA IN LOC. CAPACCIO SCALO E DELL'IMMOBILE DEGRADATO IN LOC. GROMOLA DA DESTINARE A EDILIZIA RESIDENZIALE SOCIALE E SERVIZI	
Sindaco Avv. Alfieri Francesco	PROGETTO DI FATTIBILITA' TECNICA ED ECONOMICAPROVINCIA DI SALERNO
Rup: Ing. Giovanni Vito Bello Progettista: Ing. Federica Turi	Progetto approvato con: Delibera di Consiglio Comunale Delibera di Giunta Comunale Determinazione Dirigenziale del / /
Elaborato TAV. 2.8	Oggetto dell'elaborato AMBITO GROMOLA - Fabbricato B - Documentazione Fotografica



ORTOFOTO - GROMOLA - Ambito 2 - Fabbricati



CONI FOTOGRAFICI Aerofotogrammetria scala 1.500 - GROMOLA - Ambito 2 - Fabbricato B



FOTO 1



FOTO 2



FOTO 3



FOTO 4



FOTO 5



FOTO 6



FOTO 7



FOTO 8